

Fältprotokoll – Inventering av grod- och kräddjur

Lokal: Heljemossen

Koordinatsystem och kartprojektion: centrum för LILLA (östra, nära vägen): 56.438305°, 16.562351° (WGS84 dec)
Ex: sweref 99 (WGS 84) och grader, minuter, sekunder. centrum för STORA (västra): 56.438554°, 16.556053° (WGS84 dec)

Datum: 2019-03-28

Väderlek: Halvklart, svag vind

Lufttemperatur: ca 8° Vattentemperatur: ca 8°

Finns risk att vattendraget torkat ut innan ynglen hunnit metamorfosera?: Nej, tämligen djupt, även i den mindre.

Inventerare: Jan Herrmann, Mattias Karlsson, Eva Öberg

Lokalen delades upp i två; den östra LILLA våtmarken ("delen") nära vägen, och den västra STORA delen mer uppströms, på bägge sidor av muren som går i WSW–ENE riktning. Vattendraget mellan dessa våtmarker kollades också.

I den lilla delen gjordes 2 ToR-vändor (se kartan), vardera med 3 delt i bredd, med ca 3 m lucka, så att hela ytan täcktes. Översvämmad gräsvegetation dominerade. Vattendjup 10-25 cm.

I den stora gjordes 6 ToR-vändor (se kartan), 2 delt i bredd, 3 m lucka, hela den rödmarkerade ytan täcktes, men alltså inte hela denna stora våtmarksdel. Detta pga stora starrtuvor och djupa (20-40 cm) håll (pga korna), samt att mörker och viss kyla kom. Återkom för att göra hela ytan 16/4!

Art: Mindre Vattensalamander (MV), Större Vattensalamander (SV), Vanlig Padda (VP), Grönfläckig Padda (GP), Åkergroda (ÅG), Långbensgroda (LG), Huggorm (HO), Snok (S), Hasselsnok (HS), Kopparödla (K), Skogsödla (SÖ).

Kön: Hane (♂), Hona (♀)

Stadie: Vuxen (Adult), Unge (Juvenil), Ägg (Ägg), Larv (Larv)

Art	Kön	Stadie	Koordinater	Tid (24h)	Kommentarer
VP		Ägg	56.438127°, 16.562276°	17-18	4 meter paddsträng, se kartan
LG		Adult	56.438832, 16.557169	18-20	1-2 korta spelläten av långbensgroda hördes från viken norr om det av oss inventerade området (se kartan). I övrigt inga grodor eller ägg.
Art	Kön (Gäller ej ägg)	Stadie	Koordinater	Tid (24h)	

2019-03-28
Östra delen kl 17 – 18
Västra delen kl 18-20



1 eller 2 långbensgrodor
hördes från denna vik

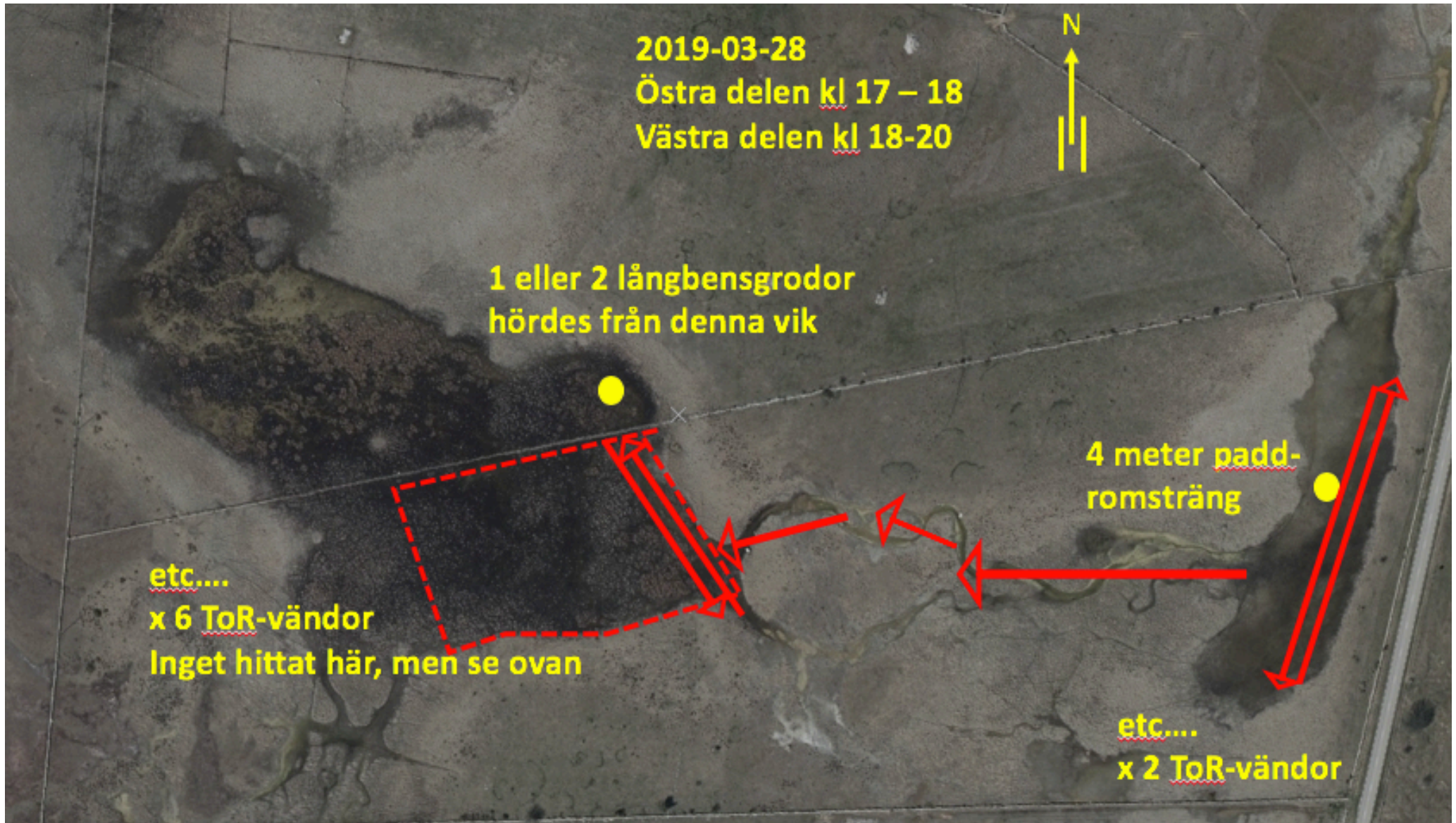


4 meter padd-
romsträng



etc....
x 6 ToR-vändor
Inget hittat här, men se ovan

etc....
x 2 ToR-vändor



Fältprotokoll – Inventering av grod- och kräddjur

Heljemossen

Lokal: _____

Koordinatsystem och kartprojektion: _____ centrum för LILLA (östra, nära vägen): 56.438305°, 16.562351° (WGS84 dec)
Ex: sweref 99 (WGS 84) och grader, minuter, sekunder. _____ centrum för STORA (västra): 56.438554°, 16.556053° (WGS84 dec)

Datum: _____ 2019-04-16 _____

Väderlek: _____ Halvklart, måttlig vind _____

Lufttemperatur: _____ ca 15° _____ Vattentemperatur: _____ +12° _____

Finns risk att vattendraget torkat ut innan ynglen hunnit metamorfosera?: _____ Nej, tämligen djupt, även i den mindre (östra). _____

Inventerare: Mattias Karlsson, Eva Öberg, Liselotte Wetterstrand Waldenström, Jennifer Kastrau

Lokalen även nu uppdelad i två ; den östra LILLA våtmarken ("delen") nära vägen, och den västra STORA delen mer uppströms, dels söder, dels norr om muren som går i WSW–ENE riktning. Vattendraget mellan dessa våtmarker kollades också.

I den lilla delen gjordes 3 ToR-vändor (se kartan), bara 1 delt, med (efterhand) ca 3 m lucka, så att hela ytan täcktes. Översvämmad gräsvegetation dominerade. Vattendjup 10-25 cm.

I den stora gjordes 7 resp. 3 ToR-vändor (se kartan), 3 delt i bredd, 3 m lucka, båda hela rödmarkerade ytorna täcktes. Vattendjup nu bara 10-30 cm.

Art: Mindre Vattensalamander (MV), Större Vattensalamander (SV), Vanlig Padda (VP), Grönfläckig Padda (GP), Åkergroda (ÅG), Långbensgroda (LG), Huggorm (HO), Snok (S), Hasselsnok (HS), Kopparödla (K), Skogsödla (SÖ).

Kön: Hane (♂), Hona (♀)

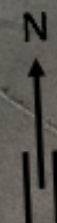
Stadie: Vuxen (Adult), Unge (Juvenil), Ägg (Ägg), Larv (Larv)

Art	Kön	Stadie	Koordinater	Tid (24h)	Kommentarer
—	—	—	56.438127°, 16.562276°	17.30 - 18.30	Inga grodor eller äggsamlingar i östra LILLA delen
LG		Ägg	56.438388°, 16.557169°	17.30 - 18.30	Södra delen av västra delen: 4 romklumpar, långben (se karta)
LG		Ägg	56.438732, 16.557029 (3 klumpar) 56.439206, 16.554573 (9 klumpar)	18.30 - 19.30	Norra delen av västra delen: 3 + 9 romklumpar av långbensgroda
VP		Ägg	56.439058, 16.555656 (strängar)		och 2 paddsträngar á 3 m (se karta)
Art	Kön (Gäller ej ägg)	Stadie	Koordinater		Tid (24h)

2019-04-16

Östra delen kl 17.30 – 18.30

Västra delen kl 17.30 – 19.30



Södra delen av västra delen: 4 romklumpar, långben
Norra delen av västra delen: 12 romklumpar, långben
och 2 paddsträngar á 3 m.

Östra delen: Inga grodor
eller romklumpar

Fältprotokoll – Inventering av grod- och kräddjur

Lokal: Heljemossen

Koordinatsystem och kartprojektion: centrum för LILLA (östra, nära vägen): 56.438305°, 16.562351° (WGS84 dec)
Ex: sweref 99 (WGS 84) och grader, minuter, sekunder. centrum för STORA (västra): 56.438554°, 16.556053° (WGS84 dec)

Datum: 2019-05-28

Väderlek: Halvklart, måttlig vind

Lufttemperatur: ca 20° Vattentemperatur: ca 20°

Finns risk att vattendraget torkat ut innan ynglen hunnit metamorfosera?: I östra delen ja, västra inte

Inventerare: Jan Herrmann, Mattias Karlsson, Eva Öberg, Moa Pettersson

Lokalen även nu uppdelad i två ; den östra LILLA våtmarken ("delen") nära vägen, och den västra STORA delen mer uppströms, dels söder, dels norr om muren som går i WSW–ENE riktning. Vattendraget mellan dessa våtmarker kollades också.

I den lilla delen gjordes 3 ToR-vändor (se kartan), bara 1 delat, med (efterhand) ca 3 m lucka, så att hela ytan täcktes. Översvämmad gräsvegetation dominerade. Vattendjup 5-20 cm.

I den stora gjordes 7 resp. 3 ToR-vändor (se kartan), 3 delat i bredd, 3 m lucka, båda hela rödmarkerade ytorna täcktes. Vattendjup nu bara 5-25 cm.

Art: Mindre Vattensalamander (MV), Större Vattensalamander (SV), Vanlig Padda (VP), Grönfläckig Padda (GP), Åkergroda (ÅG), Långbensgroda (LG), Huggorm (HO), Snok (S), Hasselsnok (HS), Kopparödla (K), Skogsödla (SÖ).

Kön: Hane (♂), Hona (♀)

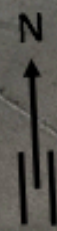
Stadie: Vuxen (Adult), Unge (Juvenil), Ägg (Ägg), Larv (Larv)

Art	Kön	Stadie	Koordinater	Tid (24h)	Kommentarer
—	—	—	56.438127°, 16.562276°	17-18	Inga fynd av grodor eller ägg i östra LILLA delen
—	—	—	56.438554°, 16.556053°	17-18.30	Inga fynd av grodor eller ägg i södra delen av västra STORA delen
VP	—	Larv	56.439141°, 16.555238° 56.439283°, 16.554734°	18.30-20	2 larver av Vanlig padda i norra delen av västra STORA delen (se karta)
Art	Kön (Gäller ej ägg)	Stadie	Koordinater	Tid (24h)	

2019-05-28

Östra delen kl 17 – 18

Västra delen kl 17-20



etc....
x 3 ToR-vändor

etc....
x 7 ToR-vändor

etc....
x 3 ToR-vändor

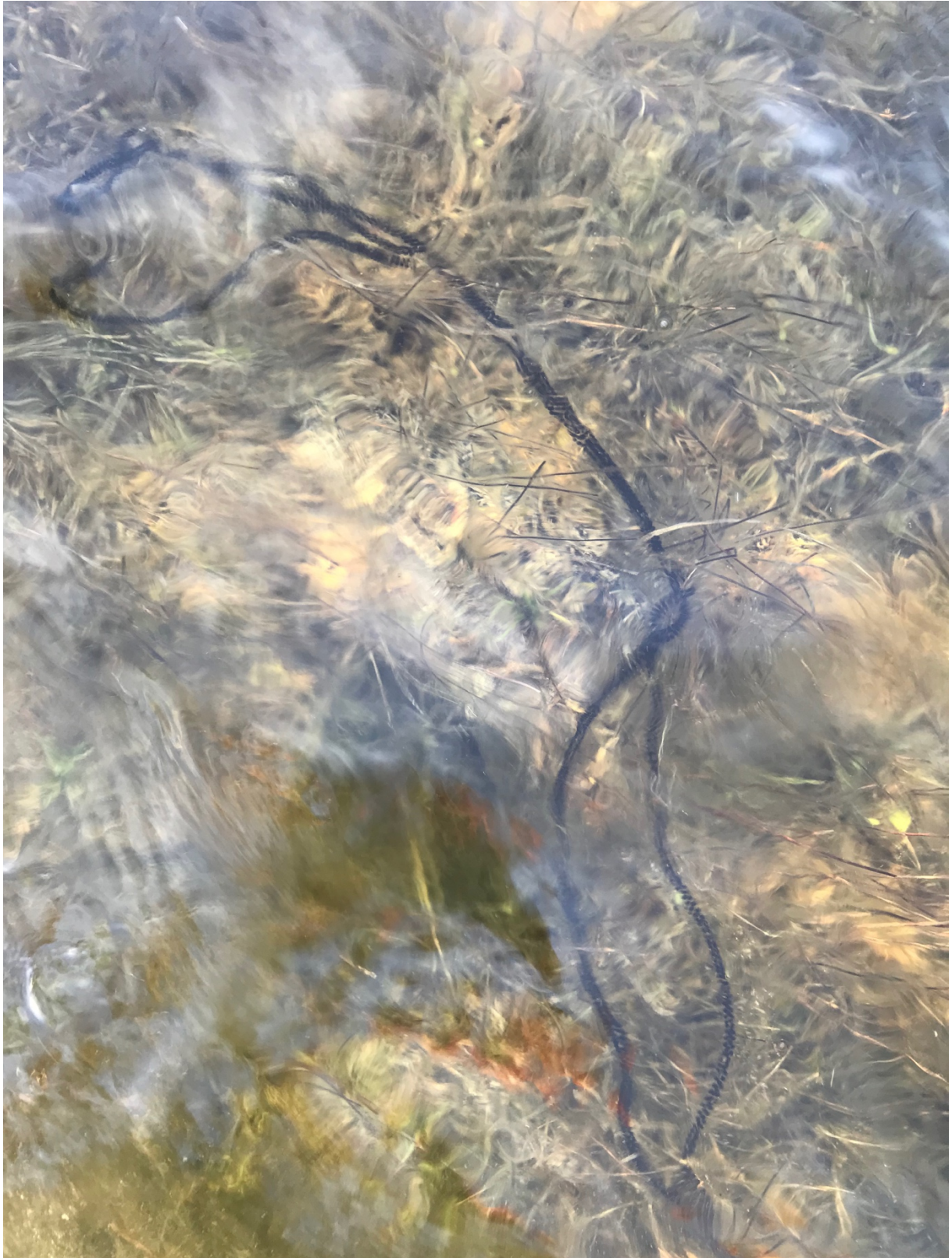
Västra delen: Två larver av vanlig padda (gula prickar)
I övrigt inga fynd av grodor eller romklumpar

Östra delen: Inga fynd
av grodor eller romklumpar



Fotoriktningar för ett foto från 2019-05-28 + Fotoplats för paddrom (x) 2019-03-28
+ Fotoriktningar för foton 2018-05-16 (HM2 och HM3)

Bilder från Heljemossen



Inventering 2019-03-28; Strängar av Vanlig padda från södra delen av LILLA delen



HM1 Inventering 2019-05-28; Moa P, Mattias K, Eva Ö, Jan H vid Östra delen av Heljemossen, foto från söder



HM2 Heljemossen, STORA delen i sydöstra hörnet



HM3 Heljemossen, LILLA delen i sydöstra hörnet, mot nordväst